

Per ulteriori specifiche e dettagli si faccia riferimento agli elaborati:

TAV. 07324_E_ARC_EG_CS_P3_003_00
Progetto - Abaco dei controsoffitti
TAV. 07324_E_ARC_EG_DT_P3_002_01
Progetto - Dettagli controsoffitti
TAV. 07324_E_ARC_EG_PL_P3_004_01
Progetto - Pianta piano terzo con individuazione quadranti
TAV. 07324_E_ARC_EG_PL_P3_005_01
Progetto - Pianta piano terzo - Quadrante A
TAV. 07324_E_ARC_EG_PL_P3_006_01
Progetto - Pianta piano terzo - Quadrante B

LEGENDA TIPOLOGIE FINITURE

- Pavimento in PVC omogeneo (RIF. EPU. CIV.22)
- Pavimento in PVC omogeneo antiscivolo (RIF. EPU. CIV.21)
- Pavimento in PVC omogeneo statico - conduttivo (RIF. EPU. CIV.27)
- Rivestimento di parete in pvc omogeneo fino a h 210 cm (RIF. EPU. CIV.23)
- Rivestimento di parete con idropittura lavabile per interni (RIF. EPU.: VEN-01CAM.06.01.5)
- Rivestimento in pvc eterogeneo ambienti umidi fino ad altezza controsoffitto (RIF. EPU. CIV.24)

LEGENDA DEI SIMBOLI GRAFICI

- ZONA NON OGGETTO D'INTERVENTO
- Quote altimetriche di progetto finito architettonico
- Quote altimetriche di progetto rustico / finito strutturale
- M MONTALETITIGHE
- MLA MONTALETITIGHE ANTINCENDIO
- A ASCENSORE
- ZONA OGGETTO D'INTERVENTO
- Quote altimetriche in sezione di progetto finito architettonico
- Quote altimetriche in sezione di progetto rustico / finito strutturale
- LINEA DI SEZIONE

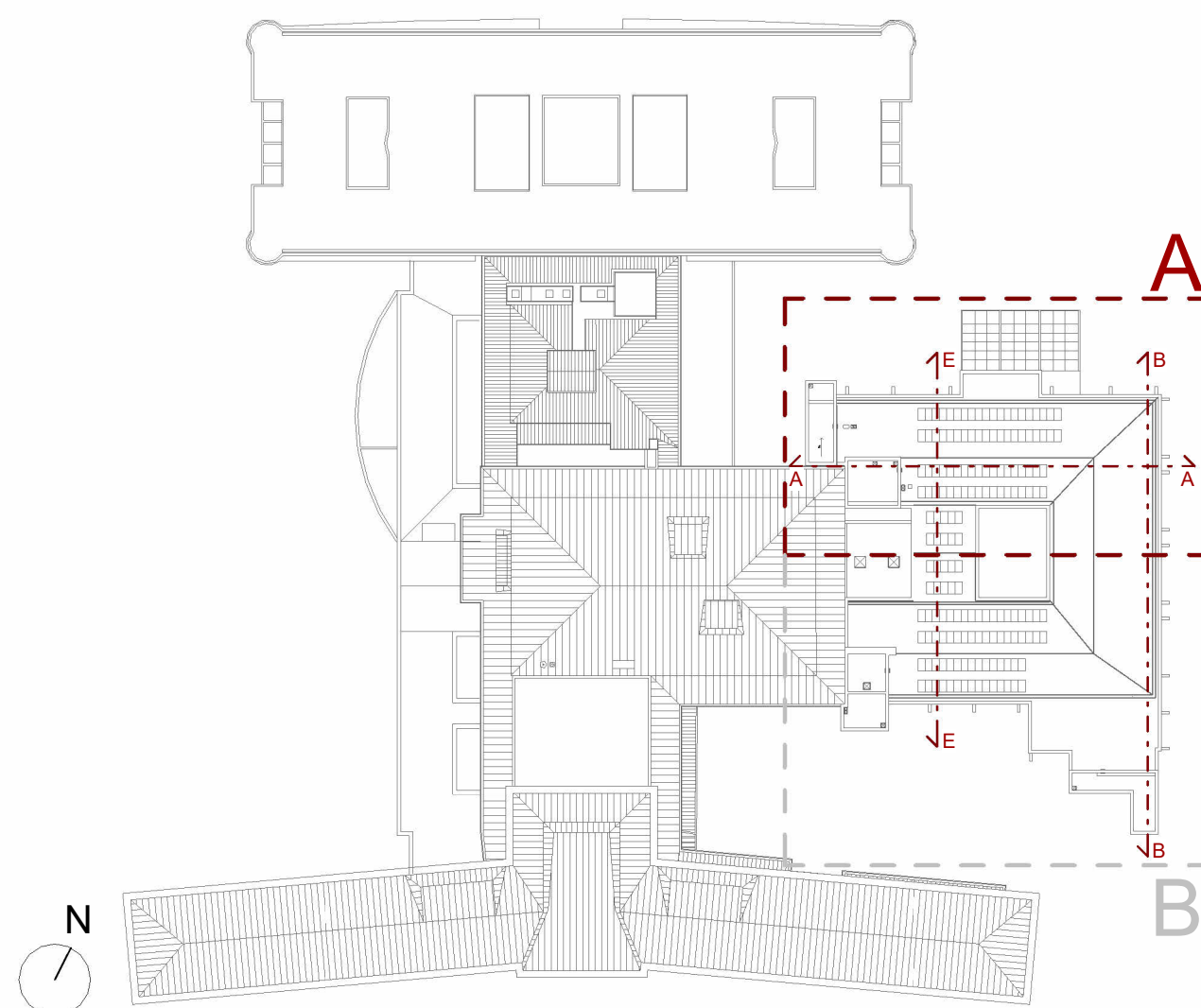
NOTE GENERALI

Tutte le misure delle quote sono in centimetri, tranne dove espressamente indicato.
Le quote riferite a porte e serramenti sono in centimetri.

PRESCRIZIONI

- Il presente disegno deve essere interpretato insieme agli elaborati grafici impiantistici correlati ed alle specifiche.
- Le misure devono essere verificate dalla ditta esecutrice in cantiere e, in ogni caso, qualsiasi variazione dovrà essere comunicata alla D.L.
- Verificare eventuali interferenze con impianti esistenti.
- Dovranno essere verificate tutte le predisposizioni/formetrie/tracce presenti nelle tavole impiantistiche (tracce per nuovi scarichi condensa, tracce per spostamento lavandini, etc.).

KEYPLAN



REGIONE DEL VENETO
ULSS3
SERENISSIMA

Servizio Sanitario Nazionale - Regione del Veneto
AZIENDA ULSS N° 3 SERENISSIMA
Via Don Federico Tosatto n° 147 30174 Venezia VE
tel. 041/9657111 - P.E.C. protocollo.ulss3@pcveneto.it

Direzione Servizi Tecnici e Patrimoniali
Distretto Mirano Dolo

PROGETTO ESECUTIVO

Progettazione esecutiva di n° 6 sale operatorie al 3° piano Blocco Est
OD 03D Ospedale di Dolo (VE)
CUP J42C2100010002 - CIG B34EBCF7C

VISTO: IL DIRETTORE GENERALE:

DOTT. EDGARDO CONTATO

VISTO: IL DIRETTORE SANITARIO:

DOTT. GIOVANNI CARRETTA

RESPONSABILE UNICO PROG:

ING. PETER FRANCIS CASAGRANDE

PROGETTAZIONE ESECUTIVA:

PROGETTISTA:

Ing. Luciano Viero

COORDINATORE PER LA SICUREZZA IN FASE DI PROGETTAZIONE:

Ing. Luciano Viero

COLLABORATORI:

PROGETTAZIONE IMPIANTI ELETTRICI E SPECIALI:

Ing. Luciana Carraro

PROGETTAZIONE IMPIANTI MECCANICI:

Ing. Andrea Tonello

PROGETTAZIONE IMPIANTI PREVENZIONE INCENDI:

Ing. Paola Trevisan

DATA PRIMA REVISIONE:

29/11/2024

CODICE ELABORATO:

07324_E_ARC_EG_FL_P3_001_01

REVISIONI:

1 21/02/2025

OGGETTO:

Progetto - Abaco pavimenti e finiture interne - Quadrante A

REV. DATA: 0 29/11/2024 1 21/02/2025

NOTE DI REVISIONE: PRIMA EMISSIONE AGGIORNAMENTO

RED. CON. APP. A.P. L.C. L.V. A.P. L.C. L.V.